



Říp

Oblý vrcholek hory Říp se zvedá ze široké roviny nedaleko soutoku Labe s Vltavou. Nad okolní krajinu vyčnívá více než 200 metrů. Na jeho vrcholu stojí kostelík svatého Jiří. Uvnitř je instalován památník českého státu. Celá hora Říp je národní kulturní památkou.

Otázka: Které město založil král Přemysl Otakar II. na soutoku Malše s Vltavou?



České Budějovice

Toto jihočeské město se dodnes chlubí zbytky městského opevnění a mnoha budovami, které byly postaveny nedlouho po jeho založení králem Přemyslem Otakarem II. ve 13. století. Při soutoku Malše s Vltavou bylo tehdy dostatek prostoru pro velkorysou výstavbu domů, kostela i kláštera s pravidelnou sítí širokých ulic.

Otázka: Jak se jmenuje nejvyšší hora Moravy?



Praděd

V pohoří Hrubý Jeseník najdeme nejvyšší moravskou horu Praděd, jejíž temeno zdobí 145 metrů vysoká telekomunikační věž. Sídli tu mocný vládce jesenických hor – stařec s rozvlátným vousem, který trestá lakotu a sobectví. Z Pradědu je nejen prvotřídní rozhled, ale setkáme se tu také s velmi drsným podnebím s množstvím sněhu do pozdního jara a prudkým větrem po celý rok.

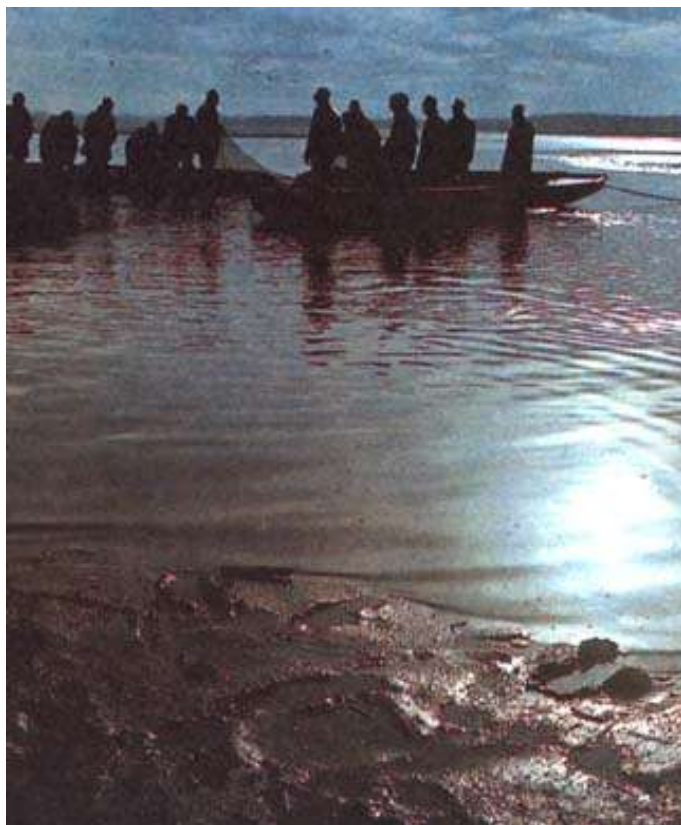
Otázka: Ve kterém městě najdeš čtyři řeky?



Plzeň

Nejvýznamnější město západních Čech je známé výrobou piva. Založil ho na konci 13. století Václav II. na soutoku Mže a Radbuzy. Zanedlouho se rozlohou a významem řadilo na druhé místo za Prahu. V 19. století se dále rozrůstalo, budovaly se tu průmyslové závody, těžilo se tu černé uhlí a kaolín. Sbíhají se tu silnice i železnice ze všech stran. Podle mapy můžeme zjistit jména čtyř řek, které Plzní protékají.

Otázka: Jak se jmenuje náš největší rybník?



Rožmberk

Severně od Třeboně najdeme největší český, ale i střeoevropský rybník nazvaný Rožmberk. Má úctyhodné rozměry: délku 2430 m, šířku 80 m a výšku 12 metrů. Protéká jím Lužnice, na výtoku je vybudována malá elektrárna. V Rožmberku se chovají ryby – většinou kapři. Je i hnízdištěm vodních ptáků.

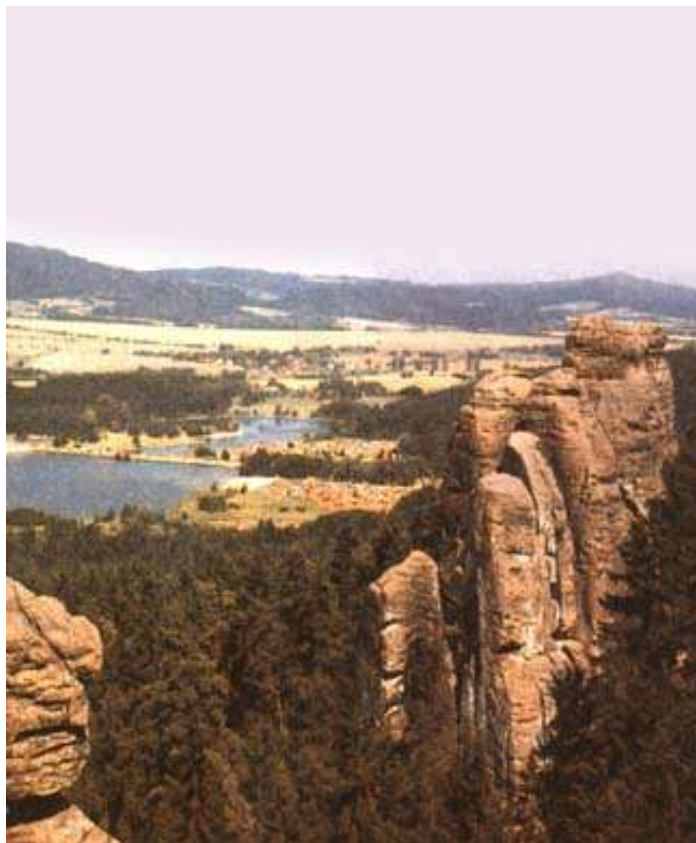
Otázka: Které město leží na historické hranici mezi Moravou a Slezskem?



Ostrava

Třetí největší město v Česku se v minulosti rozrostlo především díky uhlí a horníkům. Historickým základem města je Moravská a Slezská Ostrava ležící na bývalé hranici mezi Moravou a Slezskem na řekách Odra, Opava a Ostravice. K prohlídce nás tady zvou technické památky, například těžní věž jámy Jindřich či areál dolu Hlubina.

Otázka: Jak se nazývá území mezi městy Turnov a Jičín?



Český ráj

Území na severu Čech mezi Turnovem a Jičínem se nazývá Český ráj. Jeho nejvyhledávanější oblastí jsou Prachovské skály – rozmanité seskupení různě tvarovaných pískovců tvořících skalní města. V Českém ráji se nacházejí české polodrahokamy. Můžeme zde také navštívit několik hradů a zámků.

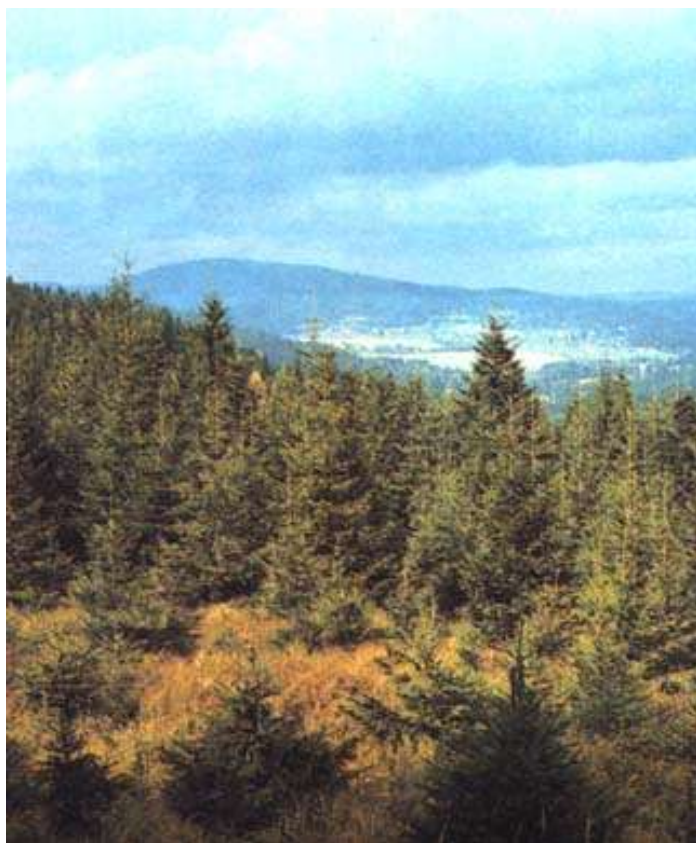
Otázka: Která z českých řek se vlévá do moře?



Labe

Řeka Labe teče od nás až do moře. Využíváme ji pro lodní dopravu. Pramen Labe najdeme v Krkonoších. Od města Pardubice je splavné díky vystavěným jezům. Cestou k našim hranicím přijímá řadu přítoků, z nichž nejvýznamnější je u Mělníka řeka Vltava. Po Labi plují hlavně nákladní lodě s pískem a šterkem.

Otázka: Ve kterém pohoří pramení nejdelší česká řeka Vltava?



Šumava

Rozsáhlá hornatina na jihozápadě a jihu Čech se nazývá Šumava. Zaoblené hřbety má porostlé jehličnatými lesy. Z plání odtéká voda pomalu, vznikají tu rašeliniště s několika-metrovými vrstvami mechu. Šumavská příroda je málo poškozená i díky národnímu parku ve středu Šumavy. Na svahu Černé hory najdeme pramen nejdelší české řeky Vltavy.

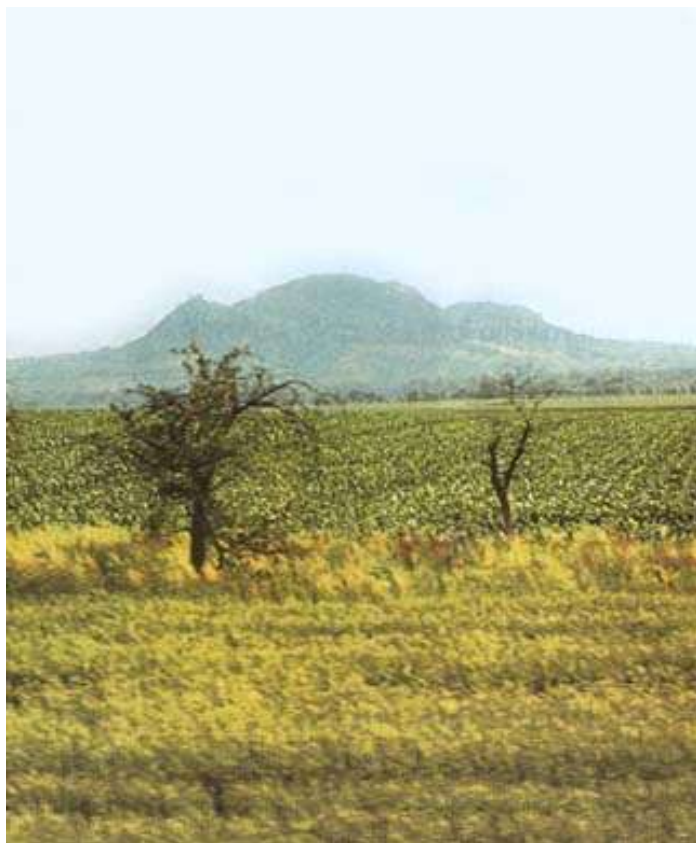
Otázka: Jak se jmenuje hlavní město České republiky?



Praha

Ve středních Čechách, v širokém údolí řeky Vltavy a na okolních výšinách najdeme hlavní město České republiky – Prahu. Historie Prahy se začala psát v 9. století, kdy zde první historicky doložený český kníže Bořivoj založil mohutné hradiště, které se stalo sídlem českých knížat, králů a později i prezidentů.

Otázka: Kterou nížinu najdeme na jižní Moravě u řeky Dyje?



Dyjsko–svratecký úval

Krajina jižní Moravy je převážně nížina. Dyjsko–svratecký úval přechází jižně od řeky Dyje do Pavlovských vrchů, zvaných Pálava. Ty jsou vyhlášeny chráněným územím. Úrodné nížiny se zemědělskou půdou umožňují pěstování rané zeleniny a okurek, meruněk broskví i vinné révy na jižních svazích.

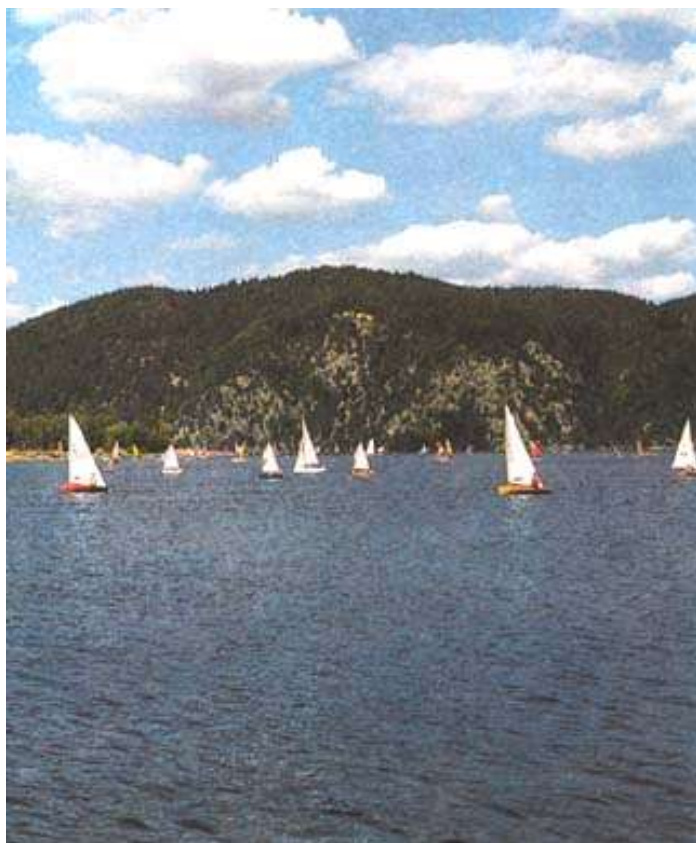
Otázka: Jak se nazývá nejvyšší hornatina v České republice?



Krkonoše

Na severovýchodě Čech se podél hranice s Polskem rozkládá nejvyšší hornatina v České republice – pohoří Krkonoše. Upoutají nás zaoblené a široké vrcholy s hlubokými údolími. Svahy Krkonoš jsou porostlé lesem, občas vystřídané loukami. Ve vyšších polohách les přechází do kosodřeviny. Krásná příroda přitahuje mnoho návštěvníků.

Otázka: Jak se jmenuje nejdelší česká řeka?



Vltava

Řeka Vltava pramení na Šumavě. Zpočátku teče na jihovýchod, pak se však obrací k severu a protéká téměř celými Čechami. U Mělníka se vlévá do Labe. Je to nejdelší česká řeka. Byla na ní vybudována řada přehrad s elektrárnami. Vodní nádrže slouží také velkému množství rekreatantů.

Otázka: Jak se nazývá hornatina, která se vypíná na severu Moravy?



Jeseníky

Hornatina Hrubý a Nízký Jeseník se vypíná na severu Moravy. Je téměř celá porostlá smrkovými lesy. V podhůří Jeseníků proto najdeme dřevozpracující závody. Do hor přijíždí za odpočinkem mnoho turistů. Najdeme zde i některé léčivé prameny, u kterých lidé vybudovali lázně.

Otázka: Jak se jmenuje nížina, která se prostírá podél řeky Labe?



Polabí

Krajina podél toku řeky Labe je většinou plochá, rovinatá. Lidé tu žijí odedávna. Dnes je tu velmi málo lesů, převládají zde rozlehlé lány polí se silnou vrstvou úrodné ornice. Úrodná půda, dostatek vláhy a teplé podnebí jsou příznivé pro pěstování obilí, cukrovky a zeleniny. V sadech se pěstuje ovoce.

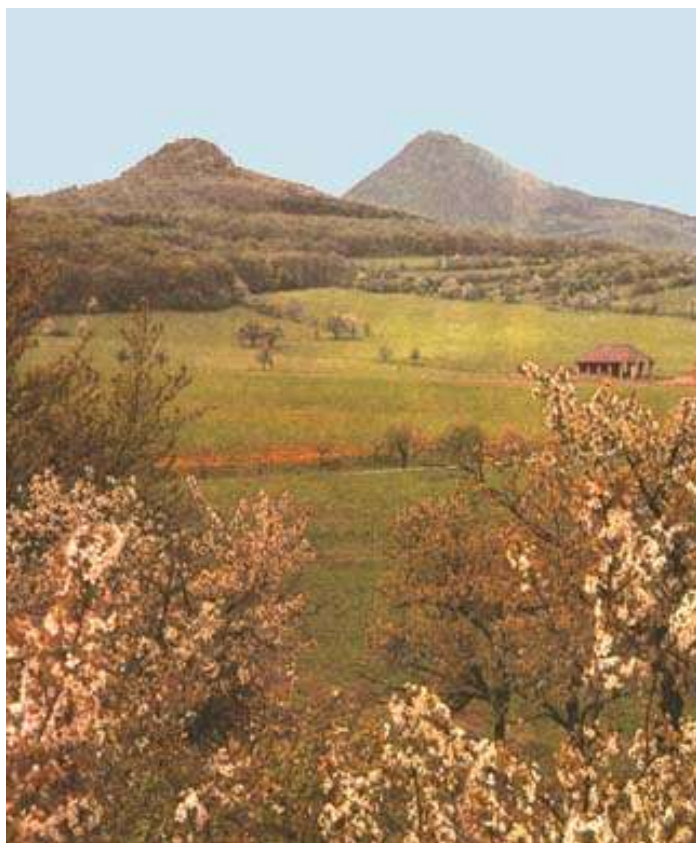
Otázka: Jak se jmenuje bájná hora v Moravskoslezských Beskydech?



Radhošť

V Moravskoslezských Beskydech najdeme bájnou a posvátnou horu Radhošť, kde naši pohanští předkové uctívali boha Radegasta. Dnes je Radhošť nejvyhledávanějším beskydským vrcholem s mohutnou poutní kaplí Cyrila a Metoděje. Kolem vrcholu hory je několik dutin, ve kterých jsou podle pověsti ukryty zbojnické poklady.

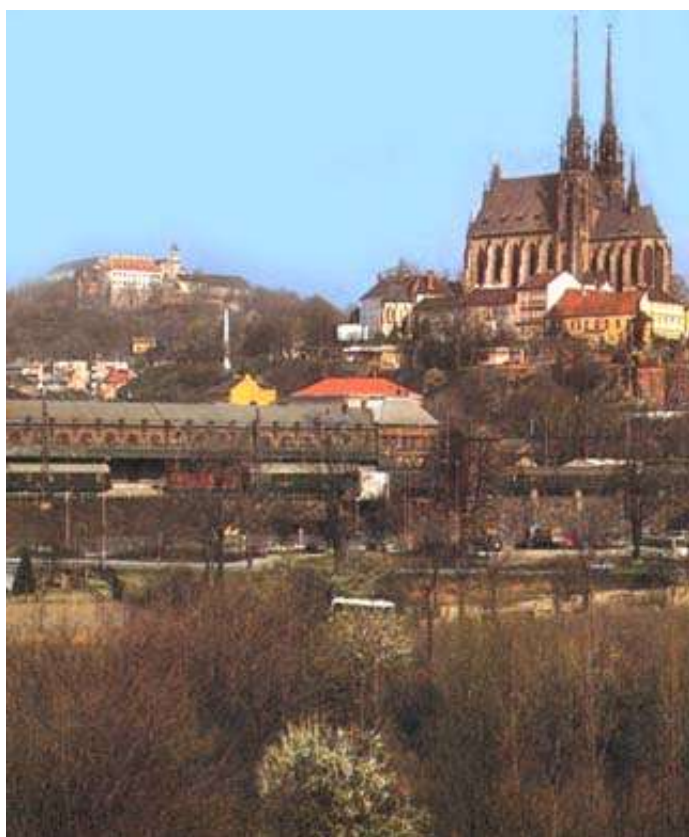
Otázka: Jak se jmenuje pohoří s nejvyšší horou Milešovkou?



České středohoří

České středohoří se tvary svých vrchů liší od ostatních pohoří v Čechách. Jeho vrchy mají tvar kužele nebo kupy a jsou z čediče, což svědčí o tom, že to v minulosti bývaly sopky. Na nejvyšším vrcholu, na Milešovce, je umístěna meteorologická stanice. Hora je proslulá jako největrnější místo v Čechách.

Otázka: Které město leží na soutoku Svitavy a Svatky?



Brno

Město Brno vzniklo nedaleko soutoku Svatky a Svitavy, na rozhraní Dražanské vrchoviny a Dyjsko–svrateckého úvalu. V minulosti bývalo hlavním městem Moravy. Nejstarší částí města je Petrov. Proslulý je vrch Špilberk s Brněnským hradem. Brno proslavily veletrhy a motocyklové závody.

Otázka: Jak se nazývá nejvyšší hora České republiky?



Sněžka

Nejvyšší česká hora má tvar trojbokého jehlanu. Je výraznou dominantou východní části Krkonoš. Leží na hranici mezi Polskem a Českou republikou. Její pojmenování se objevilo v 19. století od přídavného jména Sněžná – tedy sněhem pokrytá. Dnešní turisté se na vrchol dostanou pohodlně sedačkovou lanovkou.

Otázka: Jak se nazývá rozsáhlé pohoří rozkládající se v Čechách i na Moravě?



Českomoravská vrchovina

Českomoravská vrchovina je rozsáhlé, ale nevyšoké pohoří, které se rozkládá v Čechách i na Moravě. Je mírně zvlňené, lesy se tu střídají s loukami a poli. Pramení zde řeky, které tečou do Čech (například Chrudimka a Sázava), ale i řeky odtékající do moravských nížin (Svratka). Nerostným bohatstvím je zde žula.

Otázka: Kterou horu najdeme nedaleko soutoku Labe s Vltavou?